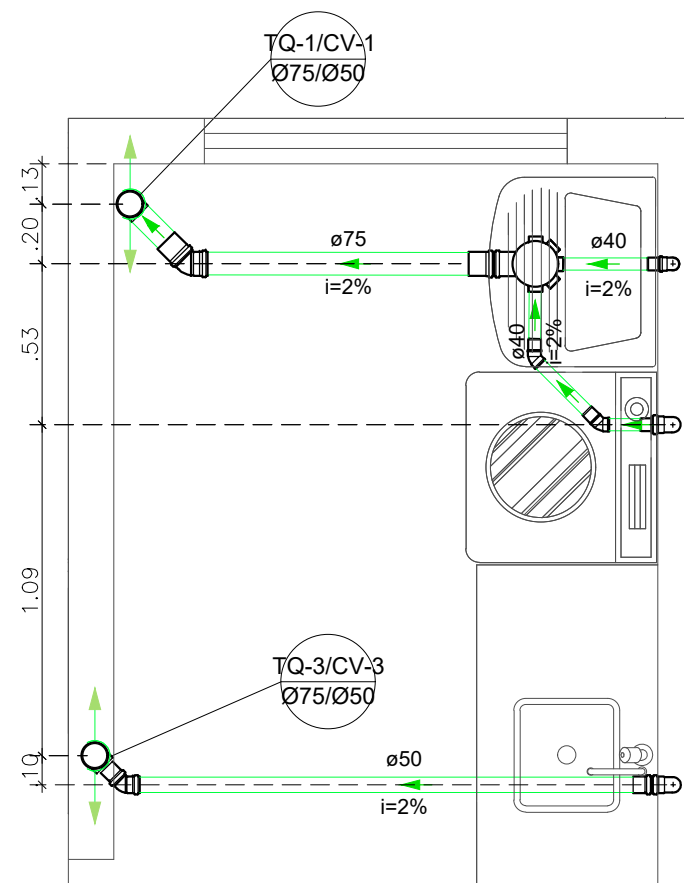
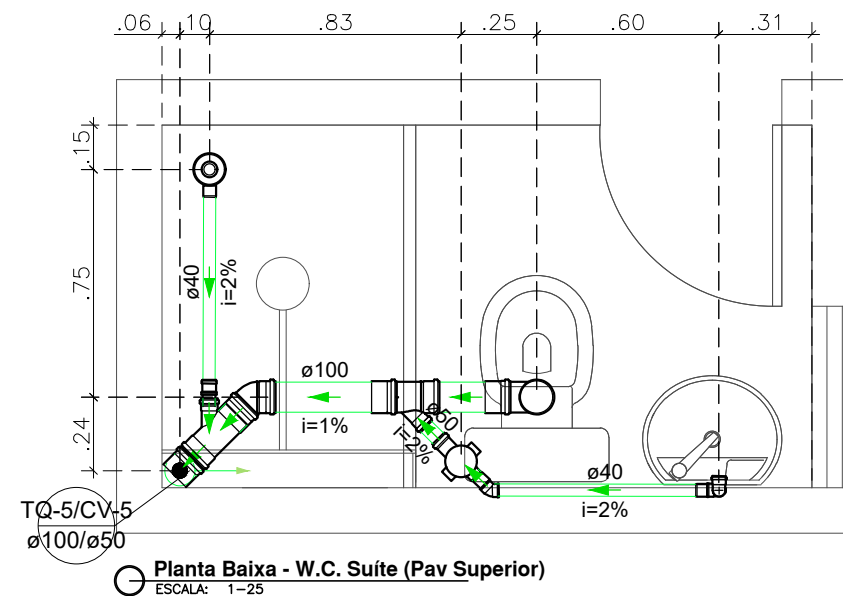


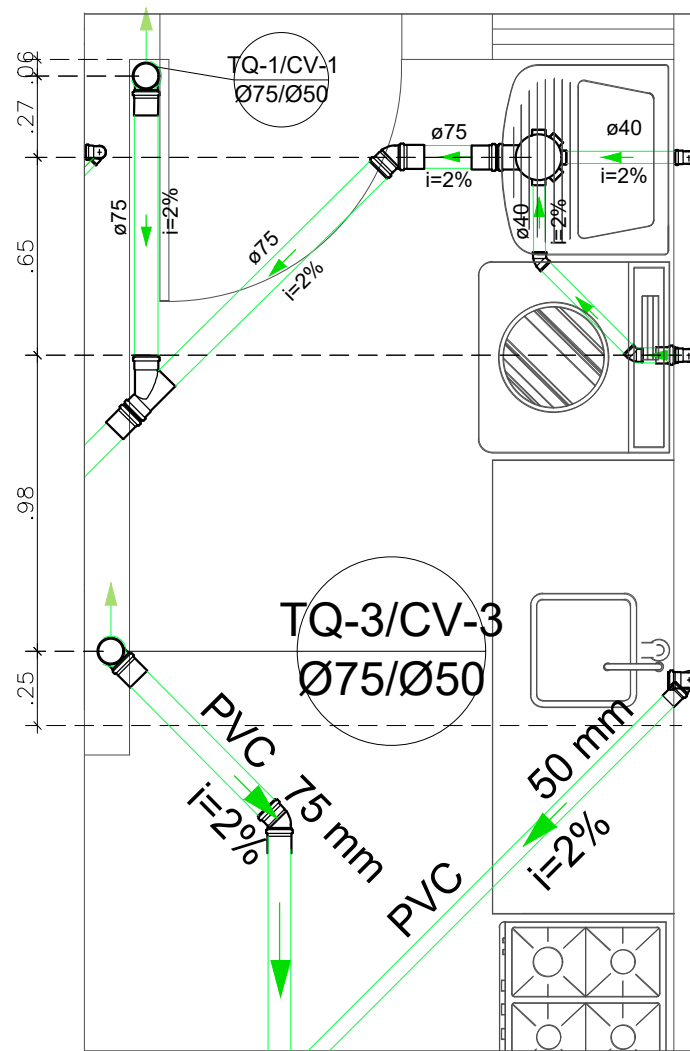
Planta Baixa - W.C. Suíte (Pav Térreo)
ESCALA: 1-25



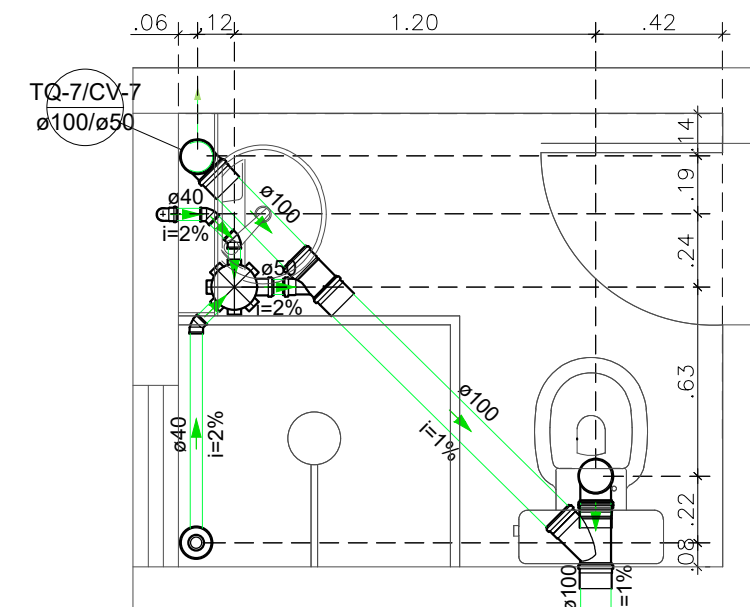
Planta Baixa - Cozinha e A.S (Pav. Superior)
ESCALA: 1-25



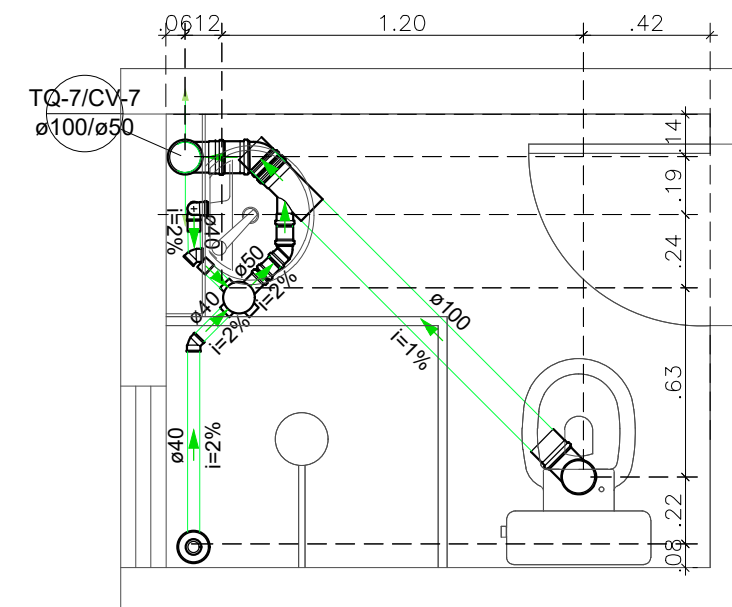
Planta Baixa - W.C. Suíte (Pav Superior)
ESCALA: 1-25




Planta Baixa - Cozinha e A.S (Pav. Térreo)
ESCALA: 1-25



Planta Baixa - W.C. Suíte (Pav Térreo)
ESCALA: 1-25



Planta Baixa - W.C. Suíte (Pav Superior)
ESCALA: 1-25

<div>PROPRIETÁRIA</div> <div><div>CONSTRUTORA E INCORPORADORA</div></div> <div>VCA Construtora LTDA – ME</div>		<div>BEM RESIDENCIAL</div> <div>INSTALAÇÕES HIDROSSANITÁRIAS</div> <div>ESGOTO - BLOCO 3Q - 12 APTOS</div> <div>PLANTA BAIXA, ISOMÉTRICO, BARRILETE, DETALHES</div>							
<div>LOCALIZAÇÃO</div> <div>AV. B, S/N</div> <div>FAZENDA NOSSA SENHORA</div> <div>DE NAZARÉ - GLEBA 01</div> <div>BAIRRO AIRTON SENA</div> <div>VITÓRIA DA CONQUISTA - BA</div>		<div>Nº DA FOLHA</div> <div>04/04</div>		<div>REVISÃO</div> <div>01</div>		<div>DATA</div> <div>FEVEREIRO/2023</div>		<div>ESCALA</div> <div>INDICADA</div>	
		<div>RESPONSÁVEL TÉCNICO</div> <div>PEDRO DURVAL RIZZO ARAÚJO</div> <div>ENG. CIVIL</div> <div>CREA 92.101D-BA</div>							
		<div>REVISÃO</div> <div>00</div>	<div>MODIFICAÇÕES</div> <div>EMISSION INICIAL</div>	<div>DATA</div> <div>20/01/2023</div>	<div>DESENHO</div> <div>EMILLI M.Q.</div>	<div>PROJETO</div> <div>EMILLI M.Q.</div>	<div>APROVAÇÃO</div> <div>RAFAEL FL.</div>		
<div>DOCUMENTO</div> <div>BEMRES-INSTHIDRO-3Q12AP-PE-04-R01</div>		<div>01</div>	<div>ALTERAÇÃO DA POSIÇÃO DA PIA PARA COMPATIBILIZAÇÃO</div>	<div>08/02/2023</div>	<div>EMILLI M.Q.</div>	<div>EMILLI M.Q.</div>	<div>RAFAEL FL.</div>		